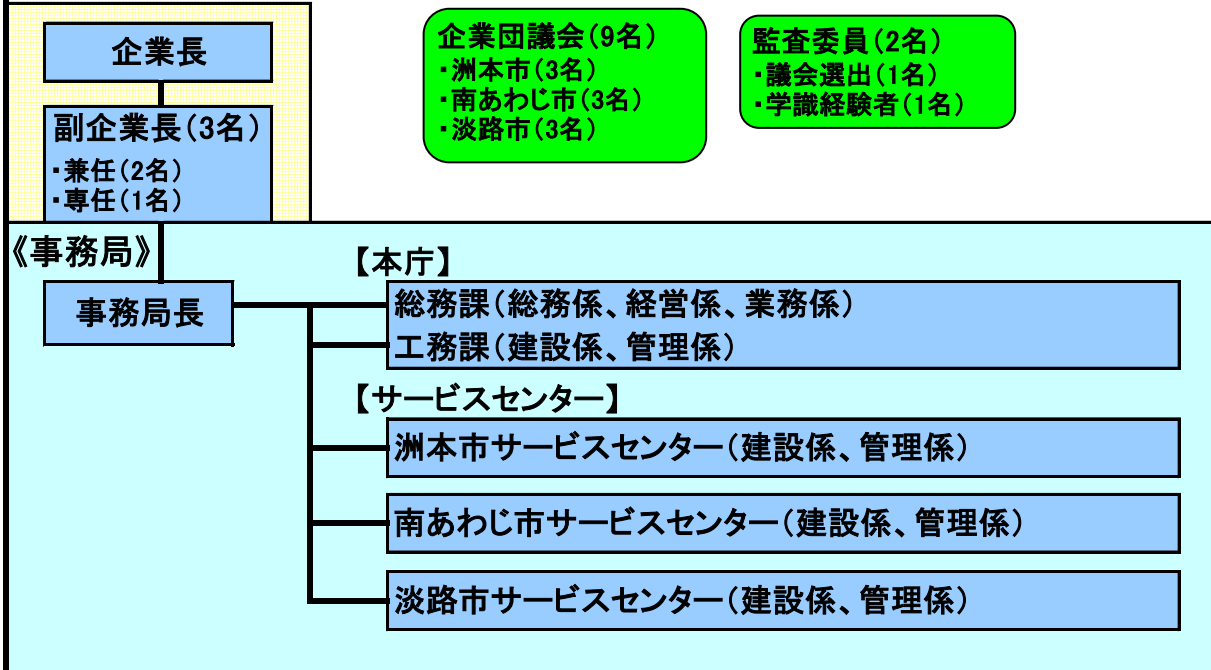



淡路広域水道企業団の組織

窓口において、従来と変わらないサービスを維持するため、3市に「サービスセンター」を設置します。

淡路広域水道企業団組織体制



		主な業務内容
本庁	総務課 〒656-0452 工務課 南あわじ市神代浦壁792番地6 ※お客さま窓口は下記のとおりです。	☎(0799) 42-5896 人事、例規、文書、広報、庶務、予算、決算、入札・契約、本庁管理区域の工事等に関すること。

		主な業務内容
洲本市 サービスセンター	〒656-8686 洲本市本町三丁目4番10号 【洲本市役所 本庁舎2階】	☎(0799) 24-7620  0570-091-132 窓口受付、料金等の問い合わせ、開閉栓手続き、検針、減免、施設維持管理、漏水、水質、新設申込み、改良工事等に関すること。 ※開閉栓手続きは、五色総合事務所、由良支所でも手続きできます。
お客さまセンター	〒656-8686 洲本市本町三丁目4番10号 【洲本市役所本庁舎 2階】 【営業時間 平日 8:30~17:15】	

		主な業務内容
南あわじ市 サービスセンター	〒656-0472 南あわじ市市善光寺22番地1 【南あわじ市役所 第1別館】	☎(0799) 43-5245  0570-091-132 窓口受付、料金等の問い合わせ、開閉栓手続き、検針、減免、施設維持管理、漏水、水質、新設申込み、改良工事等に関すること。
お客さまセンター	〒656-0472 南あわじ市市善光寺22番地1 【南あわじ市役所 第1別館】 【営業時間 平日 8:30~17:15】	

		主な業務内容
淡路市 サービスセンター	〒656-2392 淡路市久留麻239番地1 【淡路市役所東浦事務所内】	☎(0799) 74-0092  0570-091-132 窓口受付、料金等の問い合わせ、開閉栓手続き、検針、減免、施設維持管理、漏水、水質、新設申込み、改良工事等に関すること。 ※開閉栓手続きは、各事務所でも手続きできます。
お客さまセンター	〒656-2225 淡路市生穂新島8番地 【淡路市役所 1号館1階】 【営業時間 平日 8:30~17:15】	