

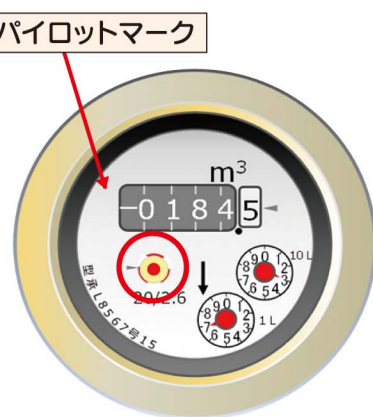
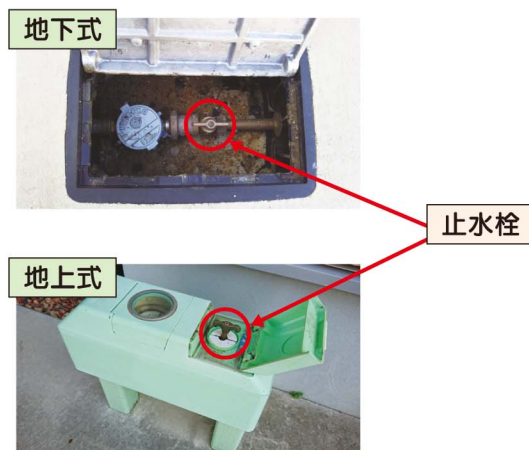
長期間家を留守にする場合や居住していない建物を維持管理している場合及び別荘をお持ちの方へ

水道を使用していなくても水道管の劣化等により漏水が発生し、水道料金が高額となる恐れがあります。長期間家を留守にするときは、予期せぬ漏水等を防ぐため**止水栓を閉める**ようにしましょう。

簡単!漏水チェック (いつもより使用水量が多いなと感じたら..)

【漏水チェック方法】

- ① 蛇口をすべて閉めます。
- ② 水道メーターのパイロットマークの動きを見ます。
 - ◆パイロットに動きなし
→ 漏水ではありません。
 - ◆パイロットに動きあり
→ 水道メーターから蛇口までのどこかで漏水している可能性があります。



指定給水装置工事事業者一覧はこちらのQRコードから確認できます

【企業団から】

漏水の疑いがある場合は、検針票やチラシ等でお知らせをしていますので必ず確認してください。

漏水の場合は、すぐに指定給水装置工事事業者で修理を行いましょう。

- ① 指定給水装置工事事業者へ修理を依頼。(修理に係る費用はお客様負担となります。)
- ② すぐに修理できない場合は、止水栓で対応(閉栓)してください。
- ③ 指定給水装置工事事業者で修理した後、漏水を含む月分の料金について減免を受けられる場合があります。詳しくは、下記お客様センターへお問い合わせください。

○平日のお問い合わせ先(営業時間 8時30分～17時15分)

| | | |
|--------------|-----------------|---|
| 洲本市お客様センター | 電話 0799-24-7620 | 〒656-8686 洲本市本町三丁目4番10号 【洲本市役所 本庁舎2階】 |
| 南あわじ市お客様センター | 電話 0799-43-3038 | 〒656-0472 南あわじ市市善光寺22番地1 【南あわじ市役所 第1別館内】 |
| 淡路市お客様センター | 電話 0799-64-1780 | 〒656-2225 淡路市生穂新島8番地 【淡路市役所1号館1階】 |

ホームページURL: <http://awaji-suido.jp/>

ツイッターアカウント: @akskigyoudan ※急な断水等についてはツイッターで紹介しています。

○休日のお問い合わせ先(営業時間 8時30分～17時15分 年末年始を除く)

○営業時間外・夜間の連絡先(緊急の場合など)※電話受付24時間対応

| | | |
|-----------|-----------------|--------------------------------------|
| 統括お客様センター | 電話 0799-53-6741 | 〒656-0026 洲本市栄町三丁目3番5号 【中野ビル東館2階】 |
|-----------|-----------------|--------------------------------------|

※統括お客様センターでは水道料金等のお支払いはできません。

あわじの水道

第4号
2020.9

～ 命をつなぐ
未来につなぐ
あわじの水道～

編集・発行 淡路広域水道企業団

《本庁》〒656-0452 南あわじ市神代浦壁792番地6

TEL:0799-42-5896 FAX:0799-42-5897

メールアドレス: kigyoudan@awaji-suido.jp

ホームページURL: <http://awaji-suido.jp/>

ツイッターアカウント: @akskigyoudan



撫配水池(淡路市育波)

地震と津波を想定して応急給水訓練を実施



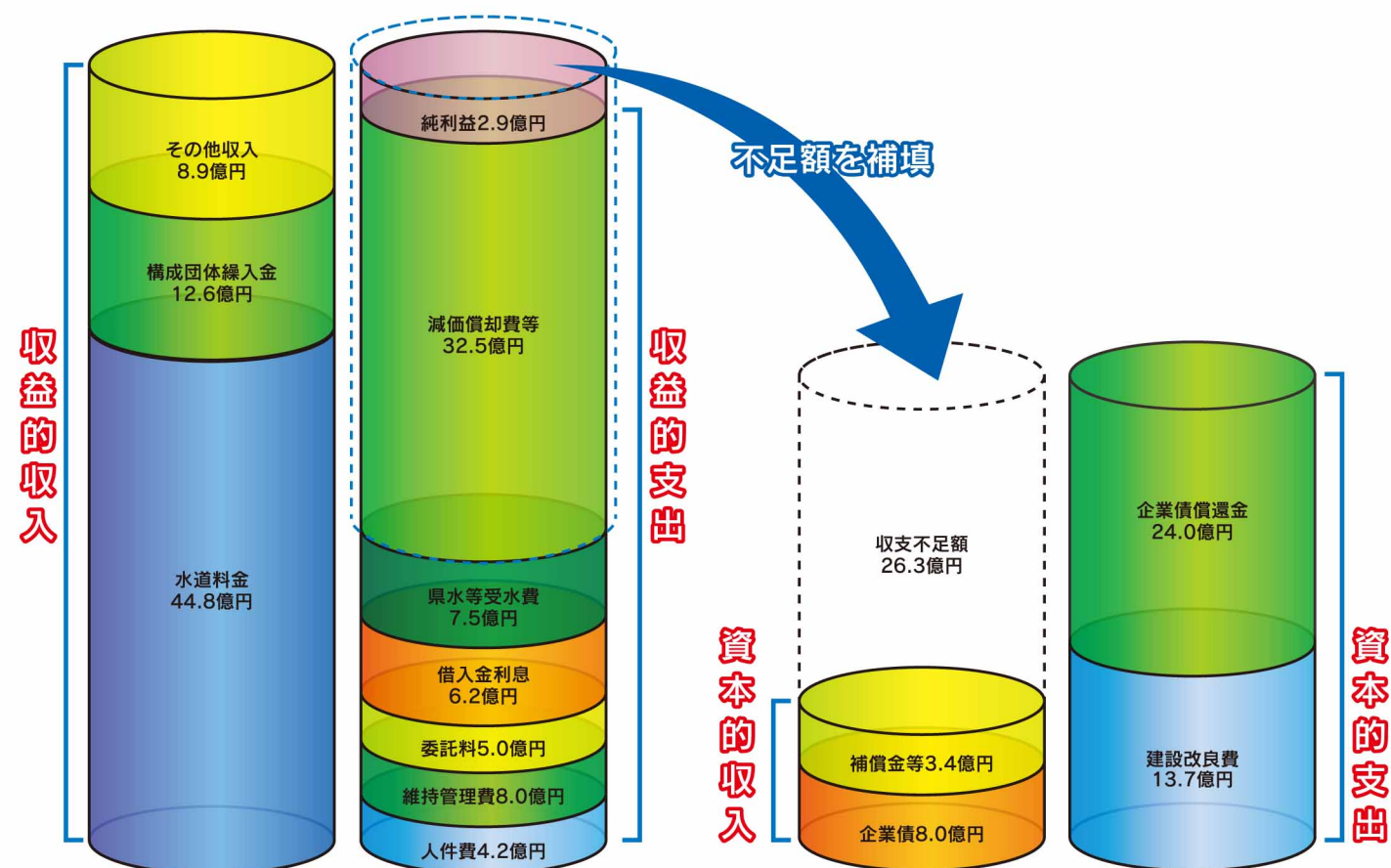
令和2年1月15日に、大規模災害を想定して、断水地区への応急給水の対応のため、訓練を実施しました。宇原浄水場での給水車への補給訓練、洲本市役所での受水槽への給水訓練、洲本市防災公園での給水タンク設置訓練等を行いました。災害時においても、迅速な応急対策活動ができるよう、作業手順などを確認しました。

令和元年度 水道事業会計決算のあらまし

安全・安心な水道水を安定してお届けするために、お客さまから頂いた水道料金を主な財源として、水道施設の運営や老朽管の更新、施設の耐震化などを行っています。

令和2年8月開催の議会定例会において、令和元年度水道事業会計決算が認定されましたので、その状況についてお知らせします。

水道事業会計決算の状況



収益的収支とは…

現在のために使うお金

浄水場や水道管の維持管理費や、1年間施設を使った分の減価償却費など、現在のために使うお金です。水道事業を運営するための経費とその財源は、収益的収支となります。

資本的収支とは…

将来のために使うお金

浄水場や水道管の建設・更新に使うお金で、みなさんの子や孫の世代のずっと先まで、将来のために使うお金と言えます。施設・水道管の整備のために借りた企業債償還金や整備のための財源は、資本的収支となります。

人口減少等により、収入が今後減少すると見込まれています。厳しい経営環境が予想されますが、安全・安心な水道水をお客さまに提供するため、老朽施設の更新や地震災害に対する耐震対策を行っていく必要があります。企業団では、平成28年度に策定した「経営戦略」を、より実効性のある計画にするため、今年度に更新・見直しを進めており、効率的で健全な水道事業経営に取り組んでいます。

災害時における応援協定の締結

淡路広域水道企業団では、洪水や地震などによる大規模な災害が発生した際に、応急対策及び復旧対策を迅速かつ円滑に遂行するため、新たに応援協定を締結しました。



災害時の支援活動等における相互協力に関する協定
(令和元年8月22日)
兵庫県石油商業組合 淡路支部



災害時における応急対策業務に関する協定
(令和2年6月1日)
一般社団法人 兵庫県建設業協会淡路支部

給水車を整備しました



災害時などの給水体制の強化として、これまでに使用していた4トン給水車(MT)に加え、新たに2トン給水車(AT)を導入しました。緊急時の応急給水として、給水パックやペットボトル等に補給できるだけでなく、公共施設や病院などの貯水槽にも加圧して補給できるものであり、このような給水車を2台保有することで、広範囲の断水時における給水対応が強化されました。

新規採用職員を紹介

よろしくお願いします



さかえ だいち
坂 恵 大 地

- ①配属先 洲本市サービスセンター
- ②趣味・特技 アウトドア
- ③抱負 地元淡路島の水道事業に携わる職員として、島民の皆様のご期待に添えるよう精一杯努力していきます。よろしくお願いいたします。



きのした ゆうき
木 下 雄 喜

- ①配属先 淡路市サービスセンター
- ②趣味・特技 野球、ダブルダッチ、釣り
- ③抱負 淡路広域水道企業団の一員として、日々誠実に仕事に励みます。そしてより良い地域づくりに貢献していきます。