

25

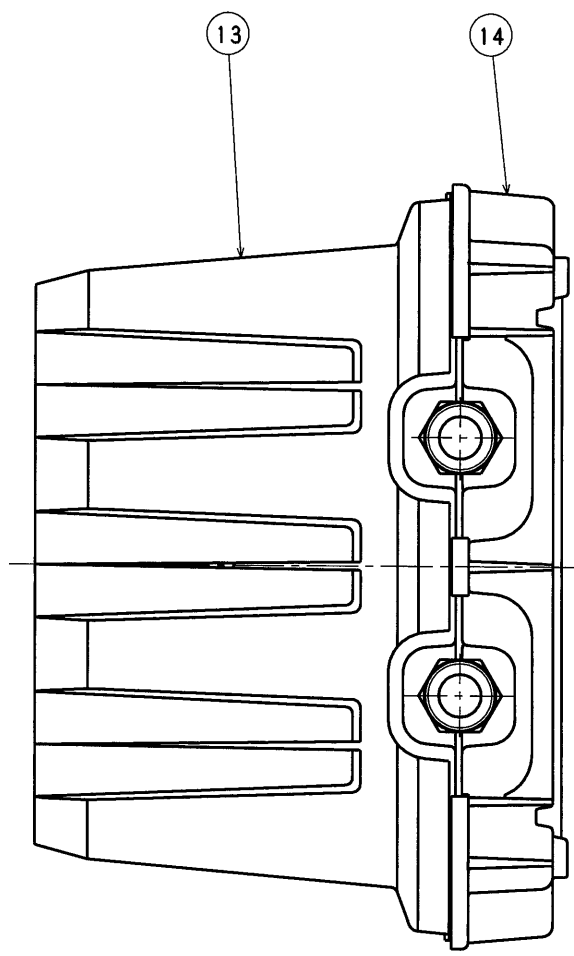
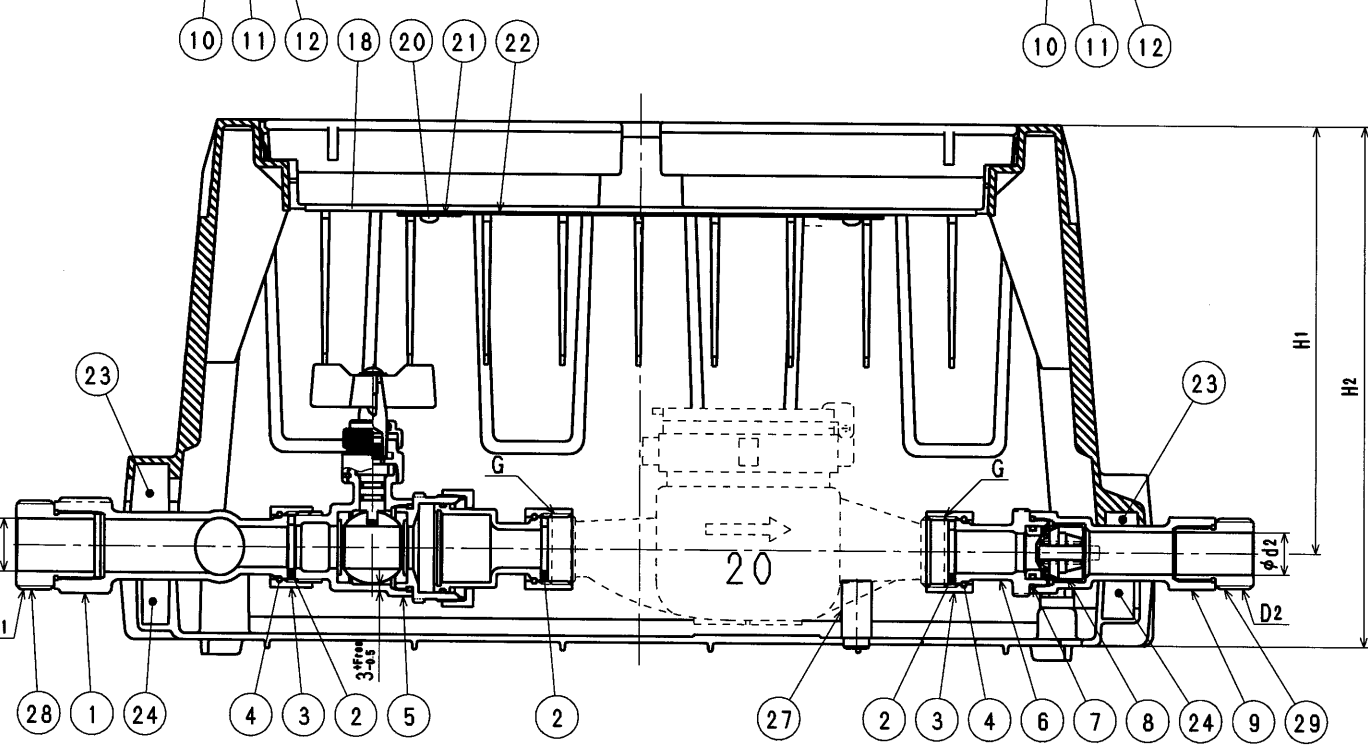
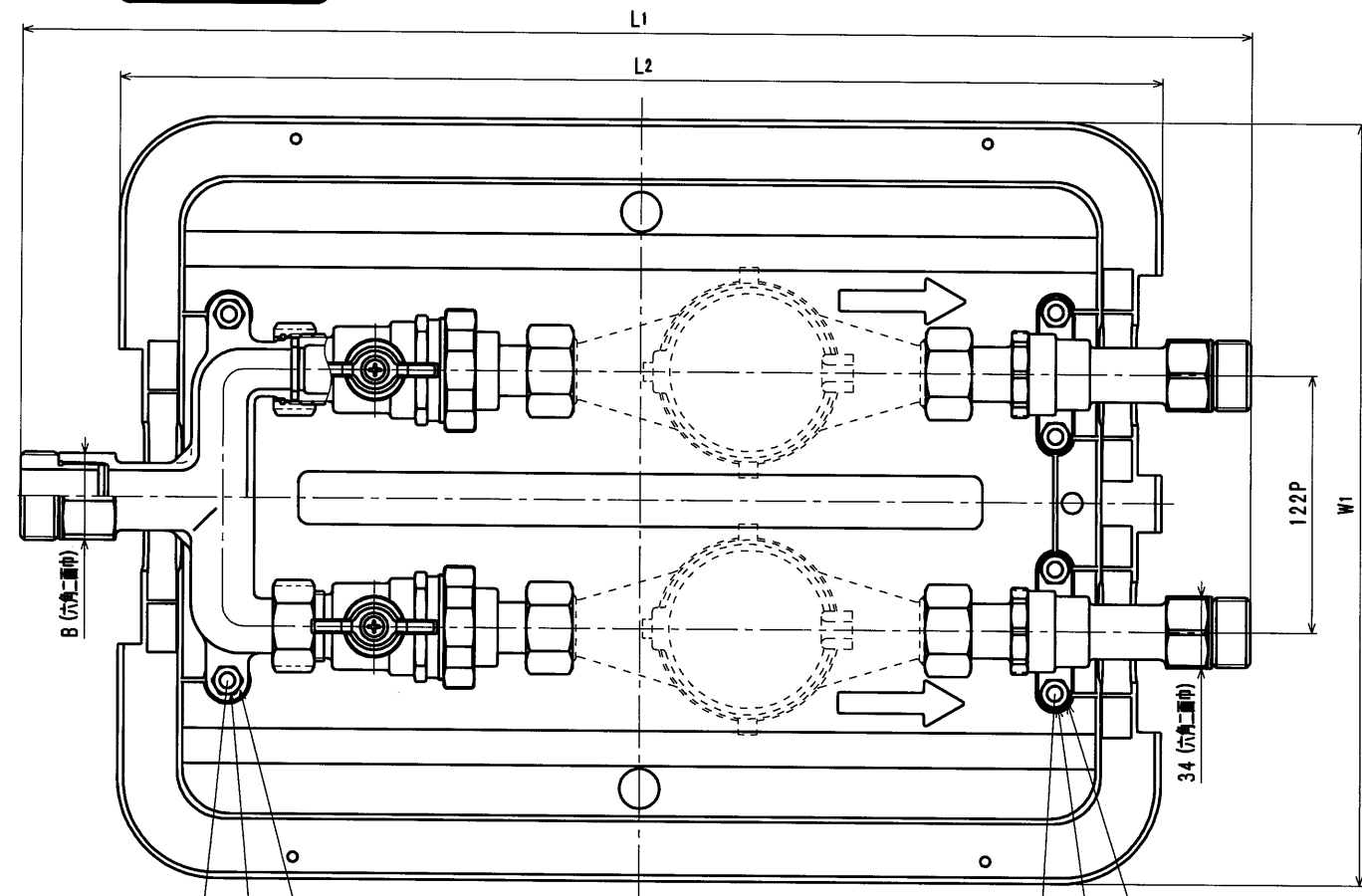
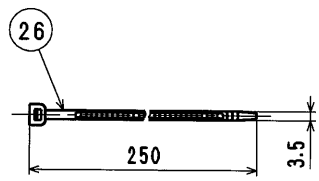
26

部屋番号

号

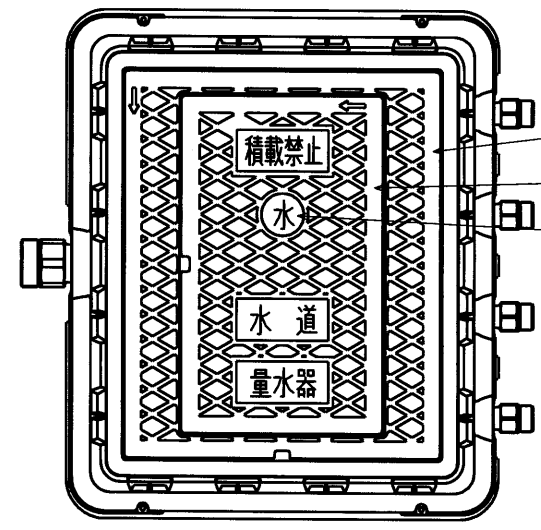
メータ番号

号

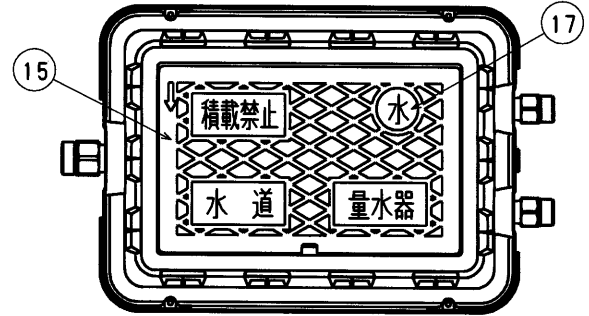


品番	部品名称	材質	数量			品番	部品名称	材質	数量		
			2P	3P	4P				2P	3P	4P
27	逆付防止ピン	POM	2	3	4	1	ヘッダー	CAC406 CAC902	1	1	1
28	平行バッシュ (一次側)	CAC406C CAC902C	1	1	1	2	パッキン	NBR	6	9	12
29	平行バッシュ (二次側)	CAC406C CAC902C	2	3	4	3	直結ナット	CAC406	4	6	8
						4	直結リング	C5191W-H	4	6	8
						5	止水栓	CAC406 CAC902	2	3	4
						6	逆止弁	CAC406 CAC902	2	3	4
						7	Oリング	NBR	2	3	4
								POM	2	3	4
						8	逆止弁セット	NBR	2	3	4
								SUS304-WPB	2	3	4
						9	逆止閥	CAC406 CAC902	2	3	4
						10	六角ボルト	SUS304	6	8	11
						11	六角ナット	SUS304	6	8	11
						12	バネ圧金	SUS304-WR	6	8	11
						13	上板	GFPP	1	1	1
						14	下板	GFPP	1	1	1
						15	蓋	GFPP	1	1	1
						16	小蓋	GFPP	0	1	1
						17	水プレート	GFPP	1	1	1
						18	蓋裏保温材	発泡PP	1	2	2
						19	小蓋裏保温材	発泡PP	0	1	1
						20	タッピンネジ	SUS	2	6	6
						21	圧金	SUS	2	6	6
						22	施工表示プレート	PVC	1	1	1
						23	土砂浸入防止部材	発泡EPDM	3	4	5
						24	土砂浸入防止部材	発泡EPDM	3	4	5
						25	号室表示プレート	PVC	2	3	4
						26	インシュロック	ナイロン	4	6	8

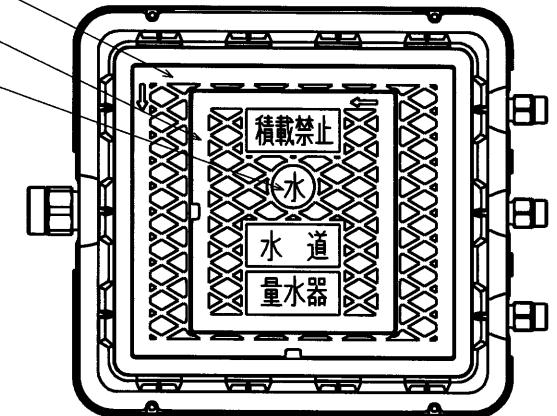
⑬ 小蓋裏に保温材取付



(4Pの場合)



(2Pの場合)

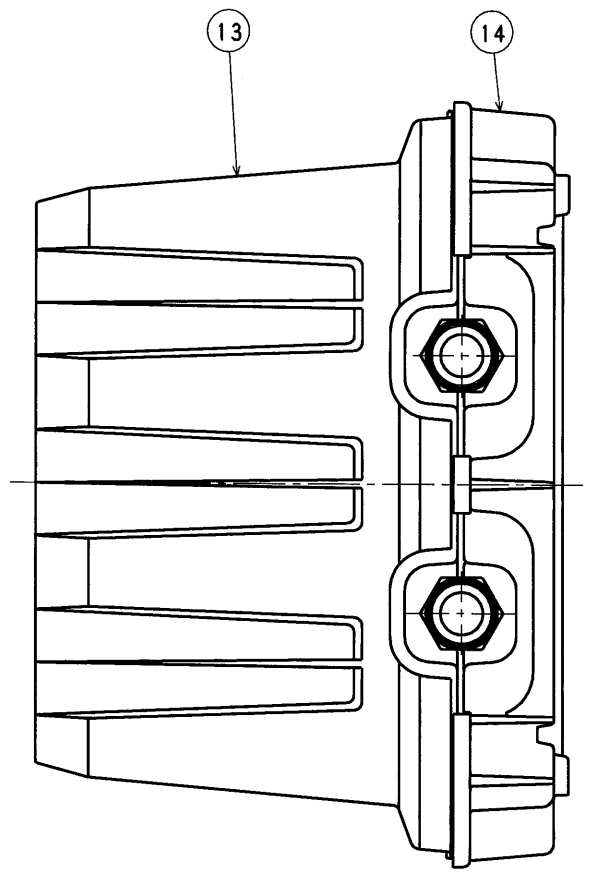
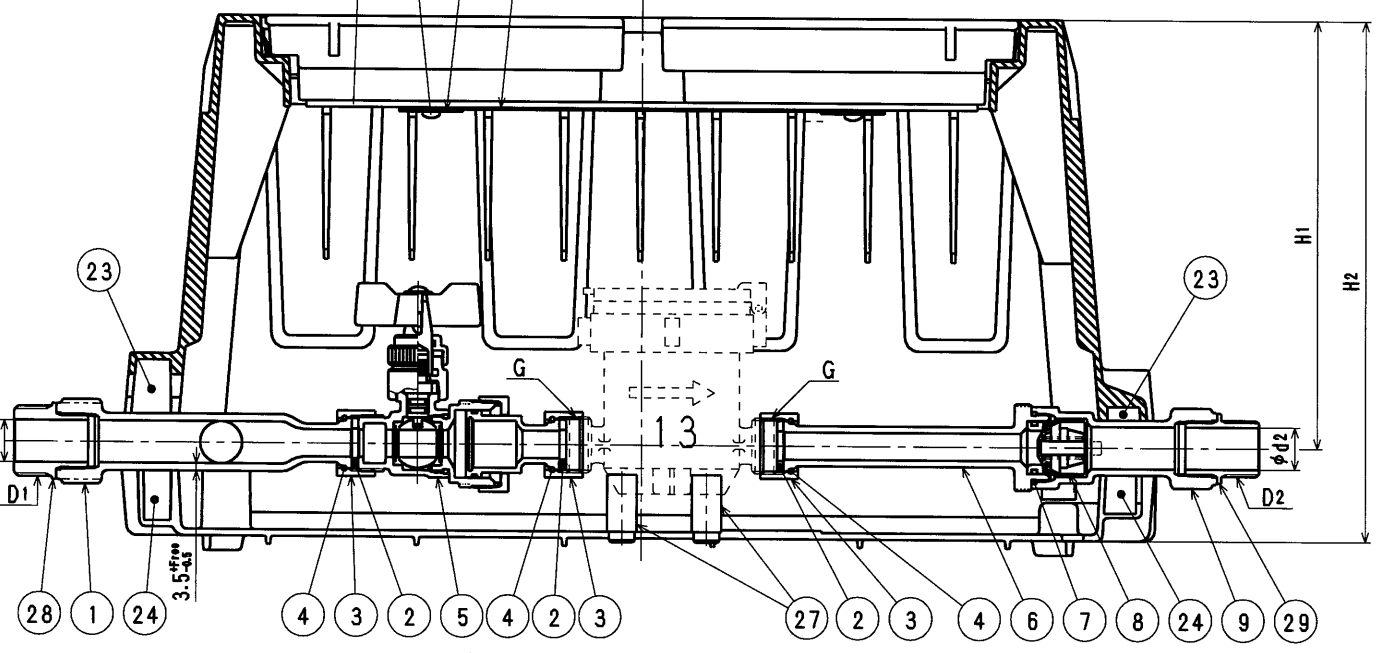
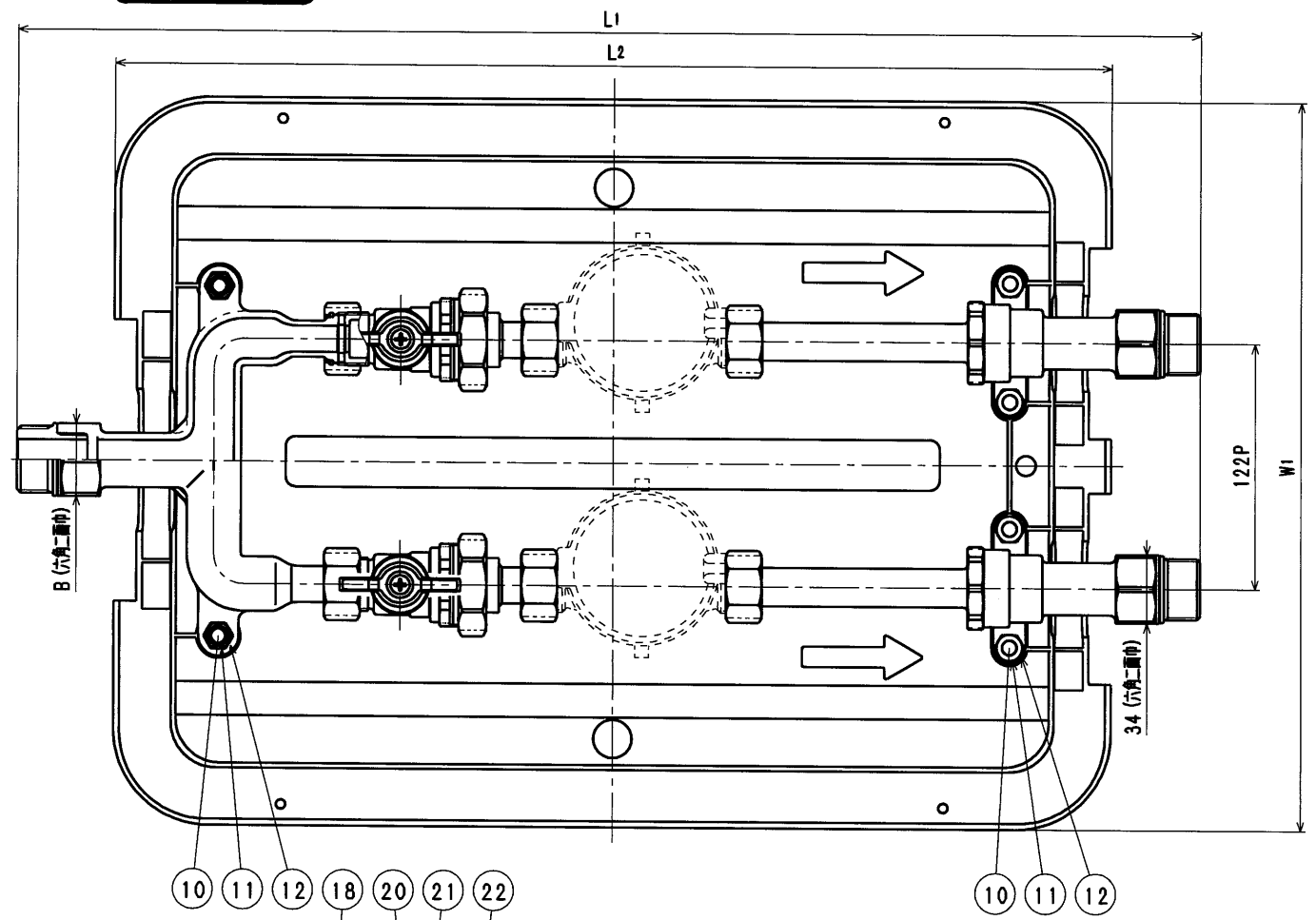
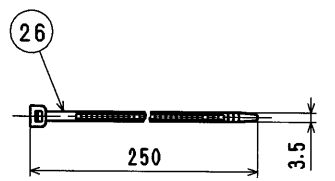
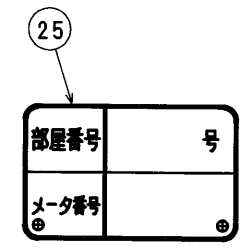


(3Pの場合)

系統	L1	L2	W1	H1	H2
2P	586	497	362	202	246
3P	618	521	484	202	246
4P	618	521	610	202	246

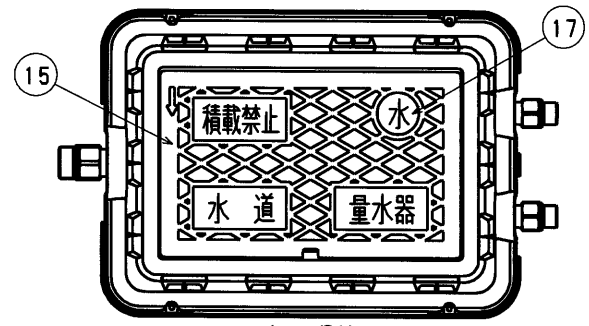
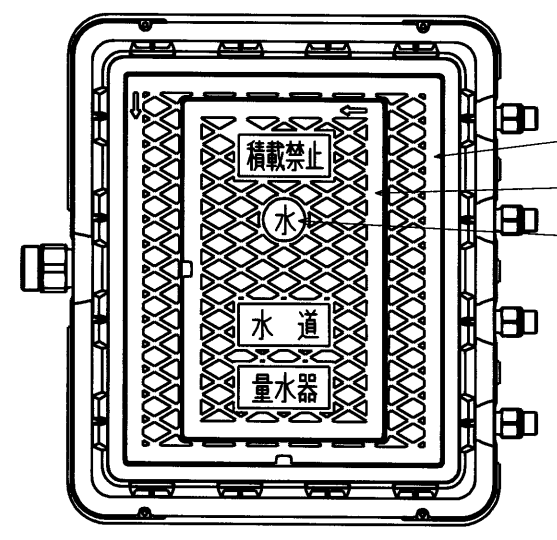
系統	製品重量 (概算)
2P	8
3P	13
4P	18

系統	D1	D2	φd1	φd2	B	G
2P	G11/4	G1	25	20	41	G1
3P	G2	G1	40	20	56	G1
4P	G2	G1	40	20	56	G1

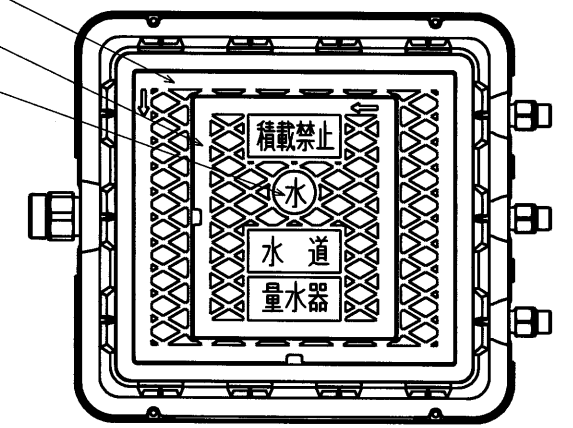


品番	部 品 名 称	材 質	数 量			品番	部 品 名 称	材 質	数 量		
			2P	3P	4P				2P	3P	4P
27	逆付防止ピン	POM	4	6	8	1	ヘッター	CAC406 CAC902	1	1	1
28	平行ブッシュ (一水側)	CAC406 CAC902	1	1	1	2	パッキン	NBR	6	9	12
29	平行ブッシュ (二水側)	CAC406 CAC902	2	3	4	3	直結ナット	CAC406	4	6	8
						4	直結リング	C5191W-H	4	6	8
						5	止水栓	CAC406 CAC902	2	3	4
						6	逆止押え	CAC406 CAC902	2	3	4
						7	Oリング	NBR	2	3	4
						8	逆止弁セット	POM	2	3	4
								NBR	2	3	4
								SUS304-WPB	2	3	4
						9	逆止胴	CAC406 CAC902	2	3	4
						10	六角ボルト	SUS304	6	8	11
						11	六角ナット	SUS304	6	8	11
						12	バネ圧金	SUS304-WR	6	8	11
						13	上棚	GFPP	1	1	1
						14	下棚	GFPP	1	1	1
						15	蓋	GFPP	1	1	1
						16	小蓋	GFPP	0	1	1
						17	水プレート	GFPP	1	1	1
						18	蓋裏保温材	発泡PP	1	2	2
						19	小蓋裏保温材	発泡PP	0	1	1
						20	タッピンネジ	SUS	2	6	6
						21	圧金	SUS	2	6	6
						22	施工表示プレート	PVC	1	1	1
						23	土砂浸入防止部材	発泡EPDM	3	4	5
						24	土砂浸入防止部材	発泡EPDM	3	4	5
						25	号室表示プレート	PVC	2	3	4
						26	インシュロック	ナイロン	4	6	8

19 小蓋裏に保温材取付



(2Pの場合)



(3Pの場合)

系統	(mm) (4Pの場合)					系統	製品重量 (概算)
	L1	L2	W1	H1	H2		
2P	590	497	362	202	246	2P	8
3P	620	521	484	202	246	3P	12
4P	620	521	610	202	246	4P	17

系統	D1	D2	$\phi d1$	$\phi d2$	B	G
2P	G1	G3/4	20	20	36	G3/4
3P	G1 1/4	G3/4	30	20	49	G3/4
4P	G1 1/4	G3/4	30	20	49	G3/4