

2027年4月採用

特別地方公共団体

淡路広域水道企業団 職員募集

—淡路島の上水道を担う公務員—



明石海峡大橋と淡路調整池

水の確保と給水

かねてから淡路島は、その気候や地形から水源が乏しく、慢性的な水不足に悩まされ続けてきました。

しかし、明石海峡大橋を利用する本土導水（兵庫県営水道受水）やダム建設により、さらなる水源を確保し、浄水場など多くの施設や島内隅々まで延びる水道管の設置により、平時の水不足は解消しました。

施設や管路の維持管理・更新を弛みなく行い、水道を利用される皆様に、安全な水を安定してお届けしています。



災害への備え

平成7年1月に発生した阪神・淡路大震災の教訓を生かし、施設や水道管の耐震化、緊急連絡管の整備など、災害に強い水道づくりに取り組んでいます。

また、来るべき災害時のため、給水車による補水・応急給水訓練などを実施しています。

仕事と職員の紹介

施設の維持管理



洲本市サービスセンター建設係
重本 清信
【2023年入庁】
「私の主な仕事は、洲本市内にある浄水場やポンプ場等の水道施設の維持・管理です。水道施設には様々な設備があり、消耗部品の定期的な交換や発生した問題点の改善を行うために必要な工事の発注、施工状況の確認等を行います。専門知識を必要とする場面があり大変ですが、安心・安全な水を安定して供給するために日々使命感を持って仕事に取り組んでいます。」

管路の維持管理



淡路広域水道調整センター建設係
竹鼻 修平
【2023年入庁】
「私の主な仕事は、管路の維持管理・更新工事です。淡路市内各地にある管路の計画的な更新や漏水調査を行い、水道水の安定した供給の維持に努めています。これからも島民の皆様に安定して水道水を供給できるよう責任を持って仕事に取り組んでいます。」

施設の維持管理



洲本市サービスセンター建設係
桑嶋 幸哉
【2024年入庁】
「私の主な仕事は、洲本市内にある水道施設の維持・管理です。島民の皆様が毎日安心して生活できるよう、仕事に取り組んでいます。地域の皆様のために勤務することはとてもやりがいがあり、淡路島で仕事をしたいと考えている方にはおすすめの職業だと思います。」

施設の維持管理



洲本市サービスセンター建設係
中田 大志
【2025年入庁】
「私の主な仕事は、洲本市内にある浄水場等の水道施設の維持・管理です。水質検査の結果や設備の状況に応じて、施設の更新工事や修繕等の発注・監督を行います。1つのミスが大きな事故に繋がる可能性もあり専門的な知識を必要とする場面もありますが、相談しながら仕事を行うことができ、生活基盤を支える仕事であるという使命感を持って取り組んでいます。」

【浄水場見学（社会科見学）の様子】



淡路広域水道調整センター管理係
小山田 歩未
【2025年入庁】
「私の主な仕事は、マッピングの閲覧や給水装置申込書の作成などです。水道管が道路のどこを通っているのかの説明や新しく水道を通すための申請書の作成を行います。また、漏水が発生した場合は迅速に対応し、水道水の安定した供給の維持に努めています。これからも島民の皆様に安定した水道水を給できるよう、責任をもって仕事に取り組んでいます。」

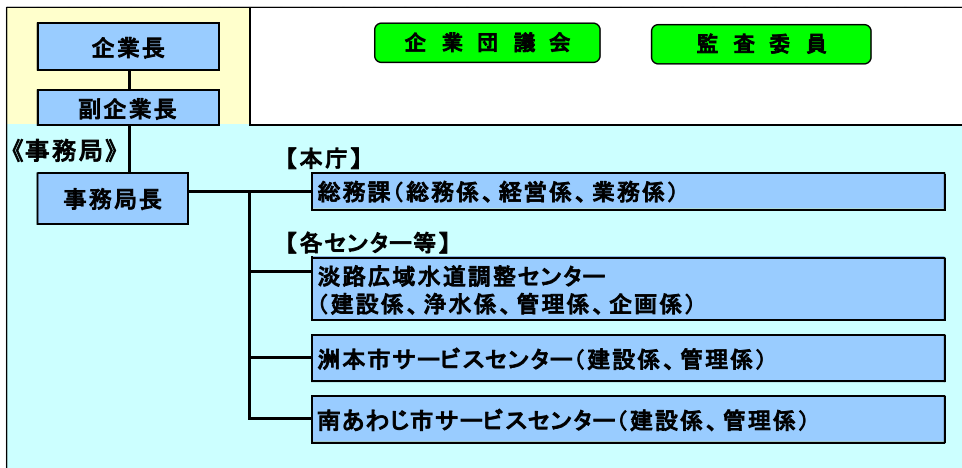
勤務条件

- 【勤務時間】平日 8:30～17:15 (休憩 12:00～13:00)
- 【休日】土・日曜日、国民の祝日、12月29日～1月3日
- 【休暇】年次有給休暇、病気休暇、特別休暇など

採用試験

- 【一次試験】令和8年9月20日(日)
SPI3<公務員試験対策不要>
- 【二次試験】令和8年10月下旬
- ※ 詳しくは、淡路広域水道企業団ホームページ
(<http://awaji-suido.jp/>)をご覧ください。

企業団の組織



私たちと一緒に働きませんか!!

